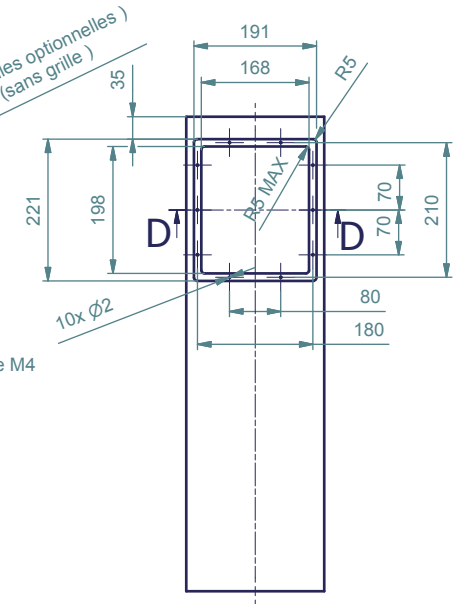
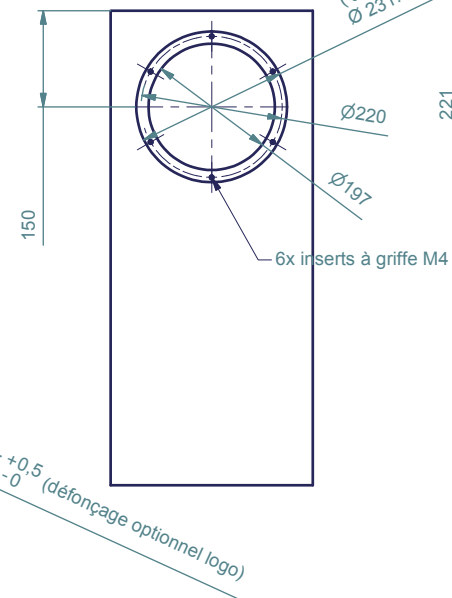
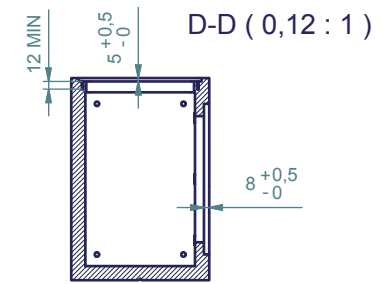
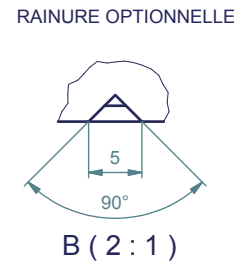
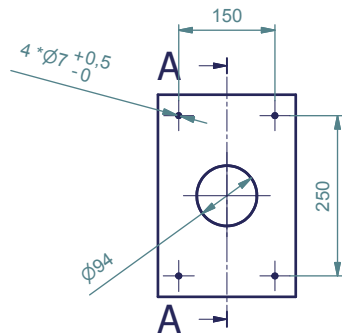
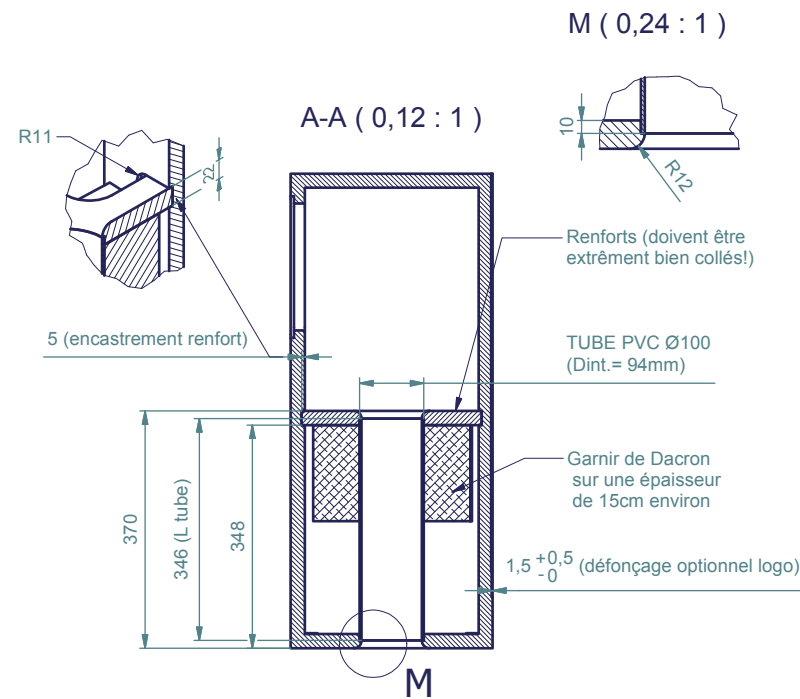
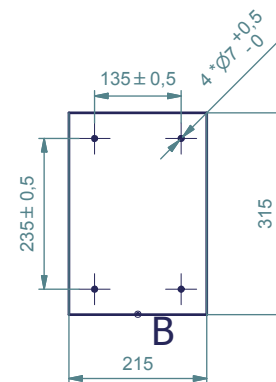
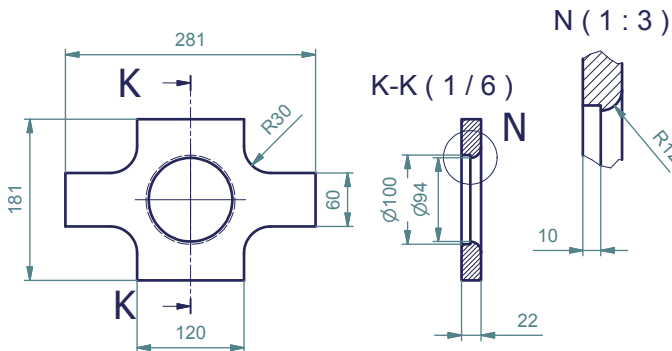


PLAN DE L'EBENISTERIE

Nous conseillons d'orienter le haut parleur vers l'extérieur de la scène sonore.
Sur ce plan, seule l'ébenisterie gauche est représentée
Aussi l'ébenisterie droite doit être réalisée en "mirroir"
(faces latérales inversées)



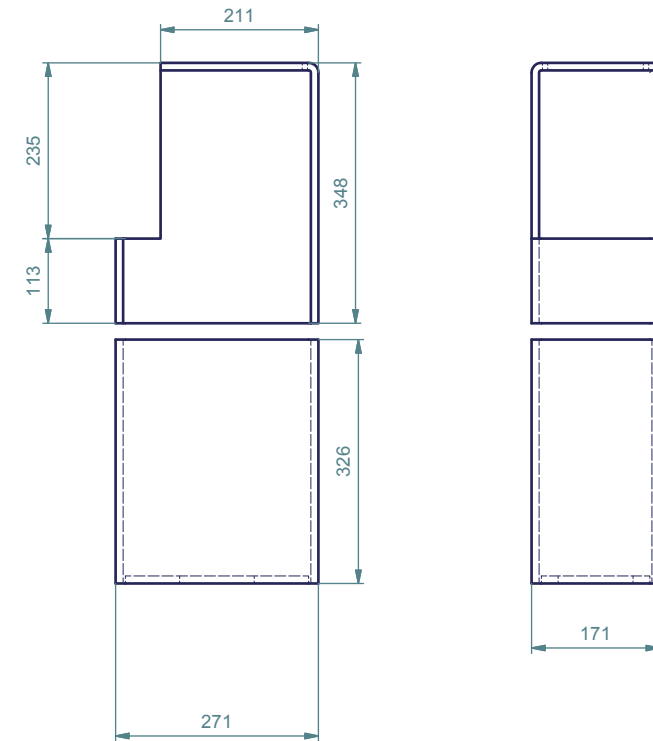
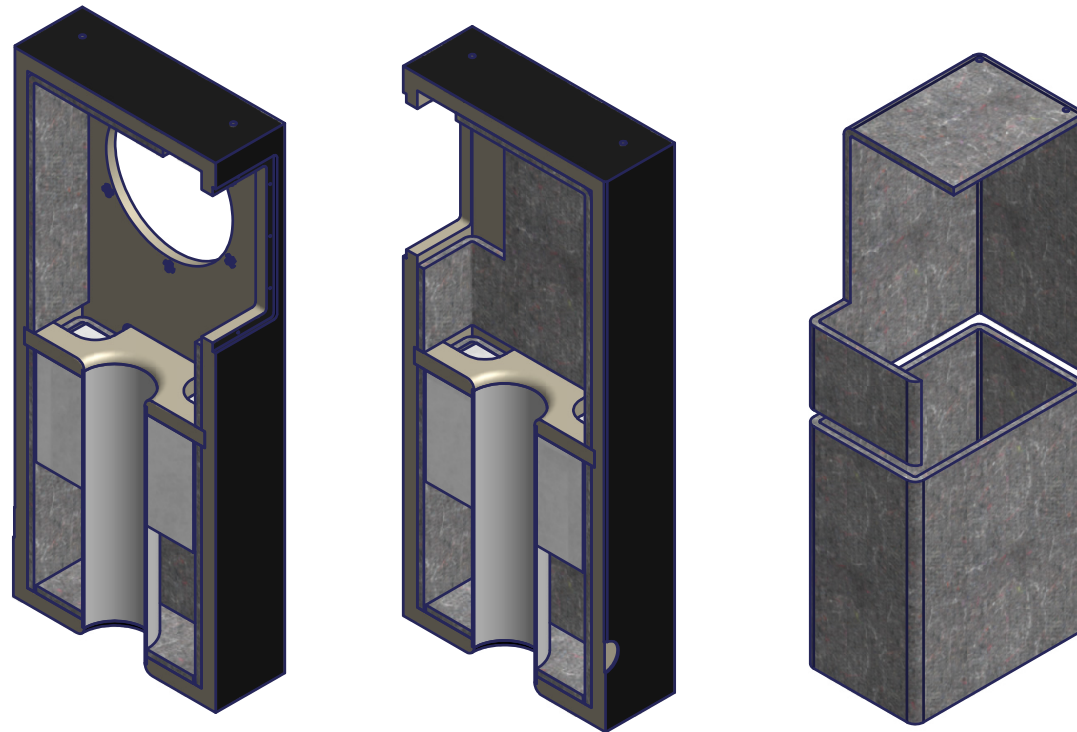
DETAIL DU RENFORT (optionnel)



Matériau : MDF 22mm
Collage : Afin de garantir la rigidité et l'étanchéité, la colle blanche doit être utilisée en très grande abondance (surdosage). Les coulures externes sont ensuite arasées / poncées après séchage de 48H min.

KIT EURUS ASW SUB CABINET				
#	Qty	ASSEMBLY Name	Material	Remark:
By Th. COMTE		Gen tolerance: +/- 0.5mm		Date 05/04/2019
				Scale:
WELCOHM TECHNOLOGY		KIT EURUS B-SW FICHE KIT		
		FR		Feuille 1 / 6
This document is the property of Welcohm Technology (France), copy or disclosure are totally prohibited without written authorization				

AMORTISSEMENT : Feutre de coton recyclé épaisseur 10 à 15mm

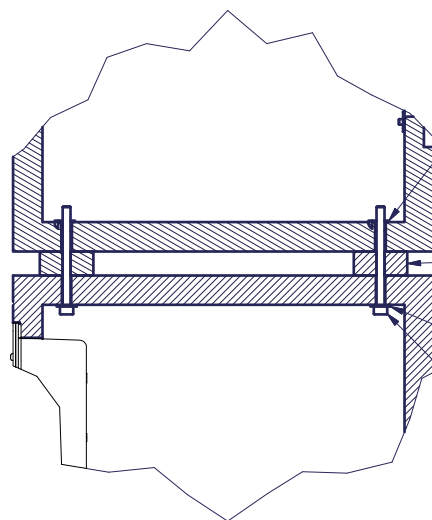
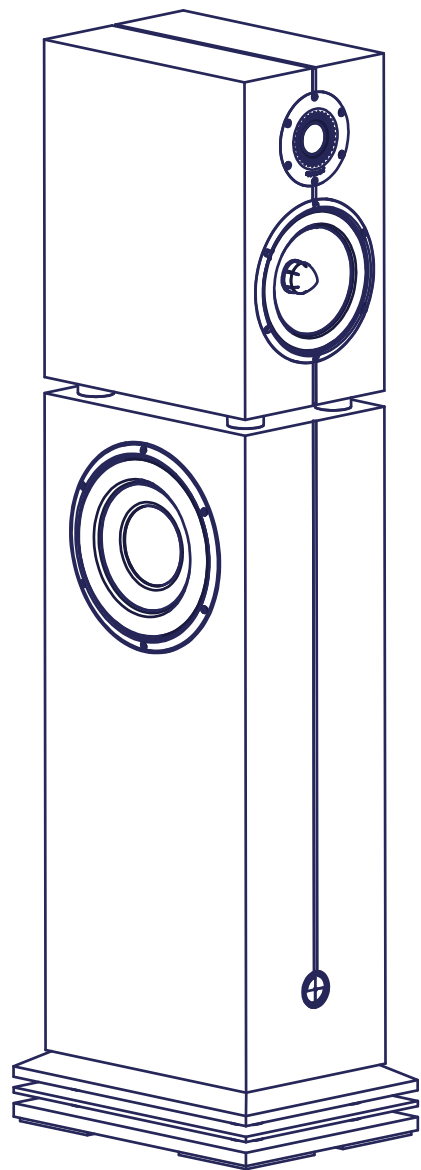


Notes :

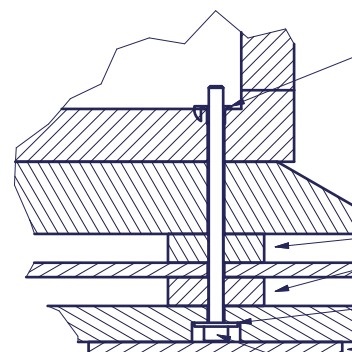
- Garnir toutes les faces sauf la face du haut-parleur et la proximité du module d'amplification.
- Prendre garde au bon collage du matériau (colle néoprène gel).
- Il faut veiller à ce que le câblage (fournis) ne touche aucune parois rigide. Au besoin, il est possible d'enrouler les câbles dans une mousse fine (genre dacron) afin d'éviter tout contact direct / vibration avec les autres éléments
- Garnir de Dacron en dessous du renfort (épaisseur : 15cm environ)

		KIT EURUS ASW SUB CABINET			
#	Qty	ASSEMBLY Name	Material	Remark:	
By Th. COMTE		Gen tolerance:		Date 05/04/2019	Scale:
WELCOHM TECHNOLOGY			KIT EURUS B-SW FICHE KIT		
			FR		
This document is the property of Welcohm Technology (France), copy or disclosure are totally prohibited without written authorization					

ASSEMBLAGE AVEC EURUS 1-0 (enceinte gauche)



- Insert à griffe M6 (fourni avec le kit Eurus BSW)
- ATTENTION : L'insert doit être impérativement placé à l'intérieur de l'Eurus 1-0** pour la parfaite solidité de l'assemblage (risque d'arrachement avec des inserts filetés à bois).
- Entretoise aluminium (fournie avec le kit Eurus 1-0)
- Rondelle M6 (fournie avec le kit Eurus BSW)
- Vis M6x70mm (fournie avec le kit Eurus BSW)



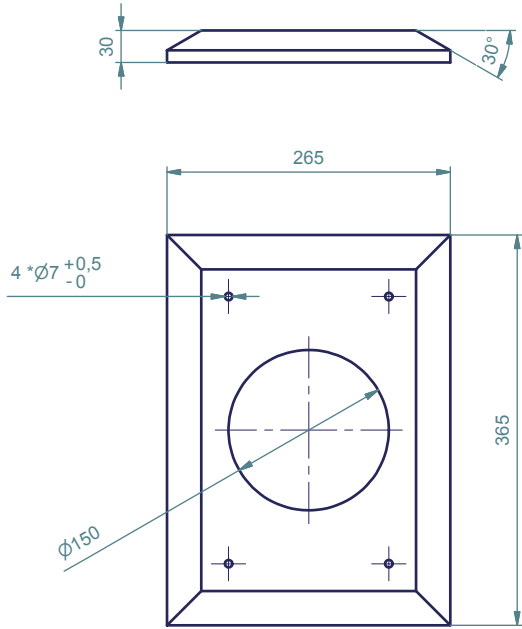
- Insert à griffe M6 (fourni avec le kit Eurus BSW)
- ATTENTION : L'insert doit être impérativement placé à l'intérieur de l'Eurus BSW** pour la parfaite solidité de l'assemblage (risque d'arrachement avec des inserts filetés à bois).
- Entretoise aluminium (fournie avec le kit Eurus BSW)
- Rondelle M6 (fournie avec le kit Eurus BSW)
- MOUSSE DE DECOUPLAGE (Fournie avec le kit EURUS BSW)
A coller avec une colle contact néoprène
(pointes / cônes de découplage déconseillés sur ce modèle)
- Vis M6x100mm (fournie avec le kit Eurus BSW)

KIT EURUS ASW-ASSEMBLY				
#	Qty	Name	Material	Remark:
By Th. COMTE		Gen tolerance:		Date 05/04/2019
				Scale:
WELCOHM TECHNOLOGY		KIT EURUS B-SW FICHE KIT		
		FR		
				Feuille 3 / 6
This document is the property of Welcohm Technology (France), copy or disclosure are totally prohibited without written authorization				

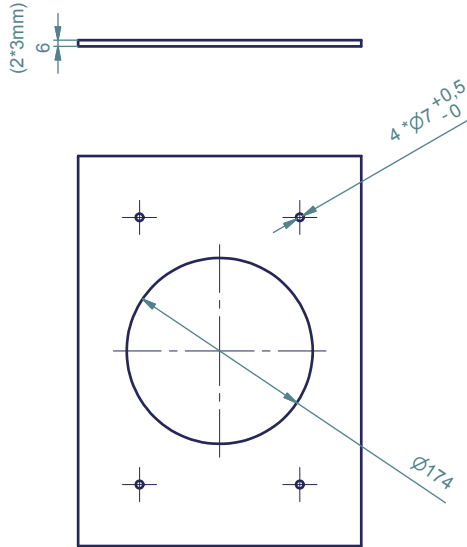
PLAN DU SOCLE

Note:

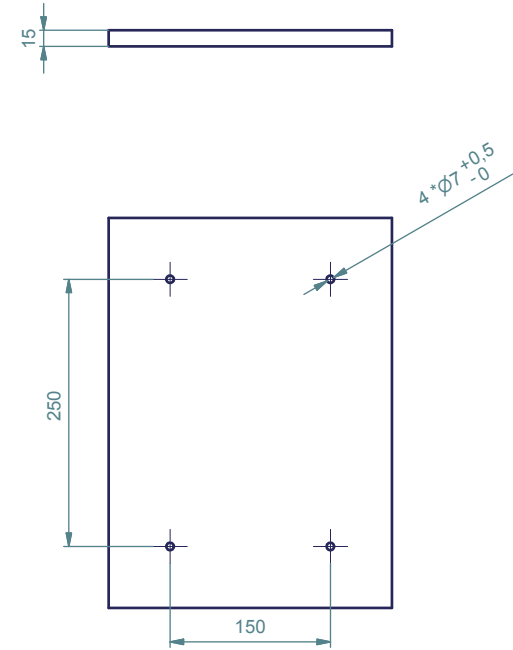
Le socle milieu est composé de deux plaques HDF
(High density) de 3mm



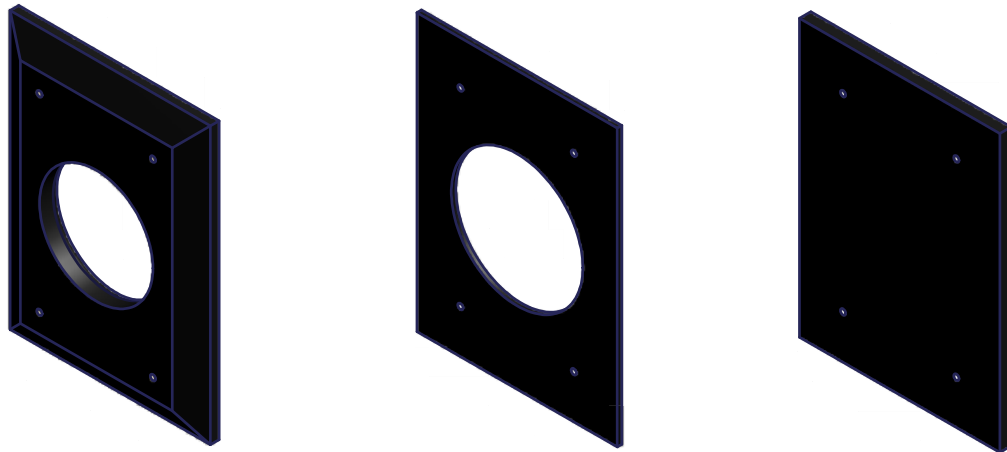
SOCLE SUPERIEUR (MDF 30mm)



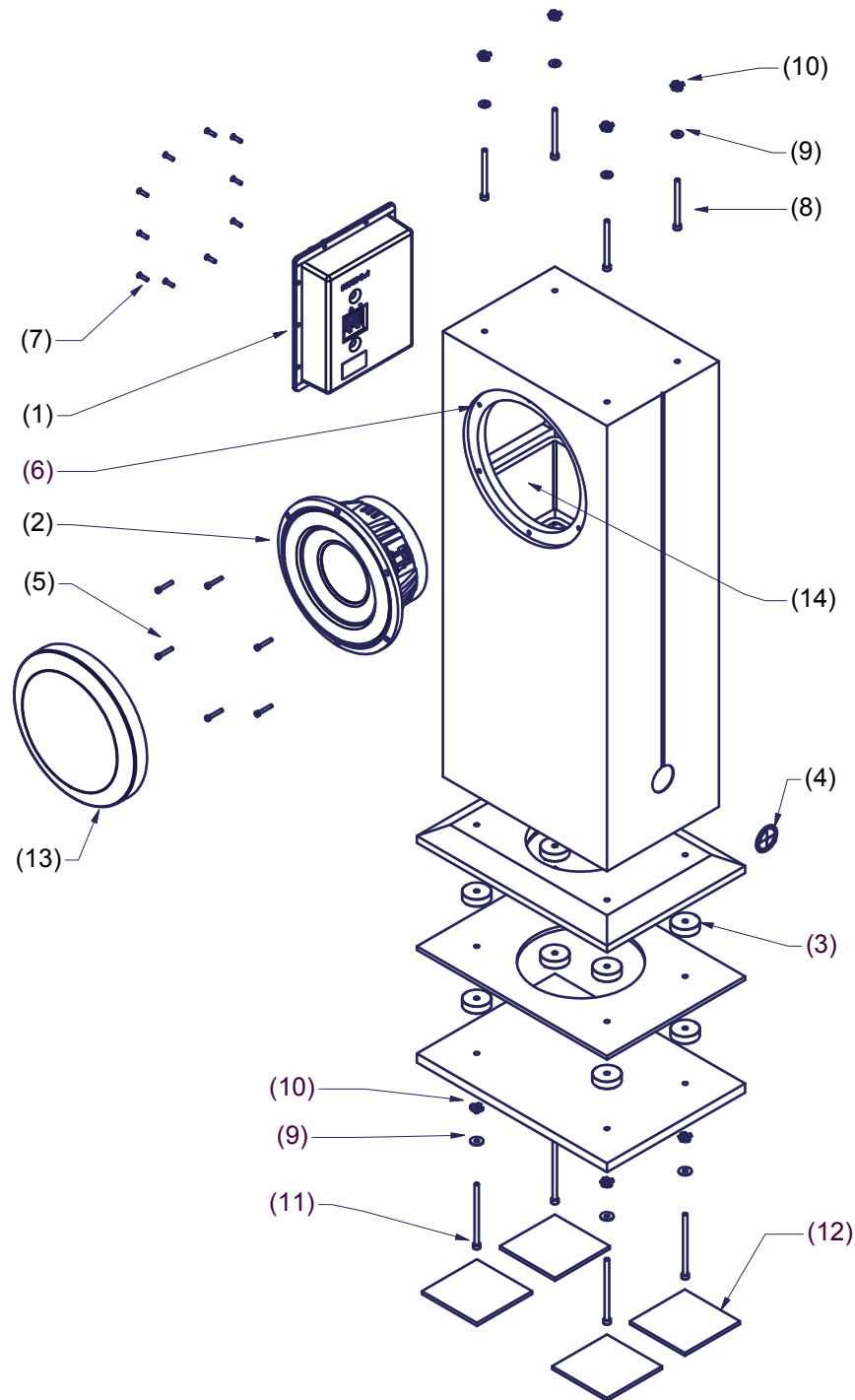
SOCLE MILIEU (2 * HDF 3mm)



SOCLE INFERIEUR (MDF 15mm)



		KIT EURUS ASW SUB STAND-A		MDF sans plaquage	
#	Qty	Name	Material	Remark:	
By Th. COMTE		Gen tolerance:		Date 05/04/2019	Scale:
WELCOHM TECHNOLOGY			KIT EURUS B-SW FICHE KIT		
			FR		
				Feuille 4 / 6	
This document is the property of Welcohm Technology (France), copy or disclosure are totally prohibited without written authorization					



COMPOSANTS FOURNIS (par pièce):

- (1)-Module S250-XG30 : 1 pièce
- (2)-LD230CRA04 : 1 pièces
- (3)-Entretoise aluminium : 8 pièces
- (4)-Logo aluminium : 1 pièce
- (5)-Vis M4x25mm zingué noir : 18 pièces
- (6)-Insert à griffe M4 : 6 pièces
- (7)-Vis à bois 4x20mm : 10 pièces
- (8)-Vis M6x70mm : 4 pièces
- (9)-Rondelle M6 : 8 pièces
- (10)-Insert à griffe M6 : 8 pièces
- (11)-Vis M6x100mm : 4 pièces
- (12)-Mousse de découplage : 1 pièce (a couper en 4 morceaux 105*105mm)

COMPOSANTS OPTIONNELS :

- (13)-GR230-B

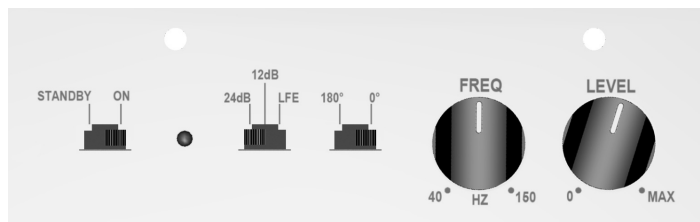
COMPOSANTS NON FOURNIS :

- (14)-Matériau d'amortissement (feutre de coton recyclé)

KIT EURUS ASW-VUE ECLATE				
#	Qty	Name	Material	Remark:
By Th. COMTE		Gen tolerance:		Date 05/04/2019
				Scale:
WELCOHM TECHNOLOGY		KIT EURUS B-SW FICHE KIT		
		FR		
				Feuille 5 / 6
This document is the property of Welcohm Technology (France), copy or disclosure are totally prohibited without written authorization				

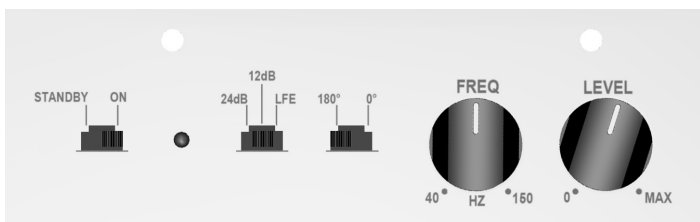
MODULE S250-XG30
REGLAGES CONSEILLES AVEC EURUS1-0

RACCORD en 24dB/OCT

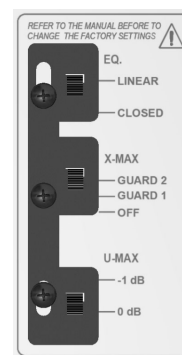


- Bouton *Pente de coupure* en position 24dB/oct
- Bouton *Phase* sur position 0°
- Bouton *Fréquence* sensiblement à midi
- Bouton *Level* à ajuster selon le résultat à l'écoute
(*règlage linéaire théorique avec entrée haut niveau = position midi*)

RACCORD en 12dB/OCT



- Bouton *Pente de coupure* en position 12dB/oct
- Bouton *Phase* sur position 180°
- Bouton *Fréquence* entre midi et moins le quart
- Bouton *Level* à ajuster selon le résultat à l'écoute
(*règlage linéaire théorique avec entrée haut niveau = position midi*)



REGLAGES D'USINE

- EQ: LINEAR
- X-MAX: GUARD 2 (NE PAS MODIFIER)
- U-MAX : 0dB (NE PAS MODIFIER)

#	Qty	Name	Material	Remark:
By Th. COMTE		Gen tolerance:		Date 05/04/2019
		Scale:		
WELCOHM TECHNOLOGY		KIT EURUS B-SW FICHE KIT		
		FR		
				Feuille 6 / 6
This document is the property of Welcohm Technology (France), copy or disclosure are totally prohibited without written authorization				